

# 人形町今半



伝統の味  
黒毛和牛を  
贅沢に使った  
人形町今半ならではの  
お弁当です



カロリー：913kcal サイズ：直径 150X2 段



I-501

## 金のすき焼

3,564 円

黒毛和牛（肩ロース）を使用した贅沢なすき焼弁当です。

カロリー：771kcal サイズ：直径 150X2 段



I-502

## 銀のすき焼

2,916 円

黒毛和牛（肩・ウデ）のほどよい柔らかさを味わえるお弁当です。

カロリー：594kcal サイズ：直径 150X2 段



I-503

## すき焼弁当

1,944 円

黒毛和牛（モモ）を使用した、人形町今半の1番人気の商品です。

※季節によりメニューの一部を変更させていただく場合がございます。  
※カロリー表示は推定値です。  
※食物アレルギーの対応は致しかねます。

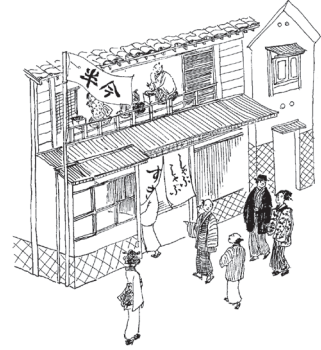
季節のメニューや最新のメニュー情報は  
Web サイトをご覧ください。

<https://www.space-nw.co.jp/catering.html>



※食品衛生上お弁当のお持ち帰りはお断りさせていただきます。  
※各メニューの料金には消費税（8%）が含まれております。  
※サービス内容により消費税率が変わります。

# 人形町今半



## 折詰

四季折々の味を  
彩よく折詰にしました  
各種会合・会議・行楽などに  
ボリュームたっぷりのお弁当は  
大変喜ばれております



カロリー：581kcal サイズ：200×200



I-505

### 一段すき焼弁当

1,836円

すき焼弁当を一段にしました。

カロリー：634kcal サイズ：200×200



I-512

### あおい

1,836円

幅広い用途で使いやすい、バランスの良いお弁当。

カロリー：651kcal サイズ：200×200



I-513

### みやび

1,620円

色々な味を楽しめる彩り良いお弁当。

※季節によりメニューの一部を変更させていただく場合がございます。  
※カロリー表示は推定値です。  
※食物アレルギーの対応は致しかねます。

カロリー：477kcal サイズ：222×117



I-506

### すき焼丼

1,404円

ご飯の上にすき焼を盛り込みました。

※食品衛生上お弁当のお持ち帰りはお断りさせていただきます。  
※各メニューの料金には消費税（8%）が含まれております。  
※サービス内容により消費税率が変わります。